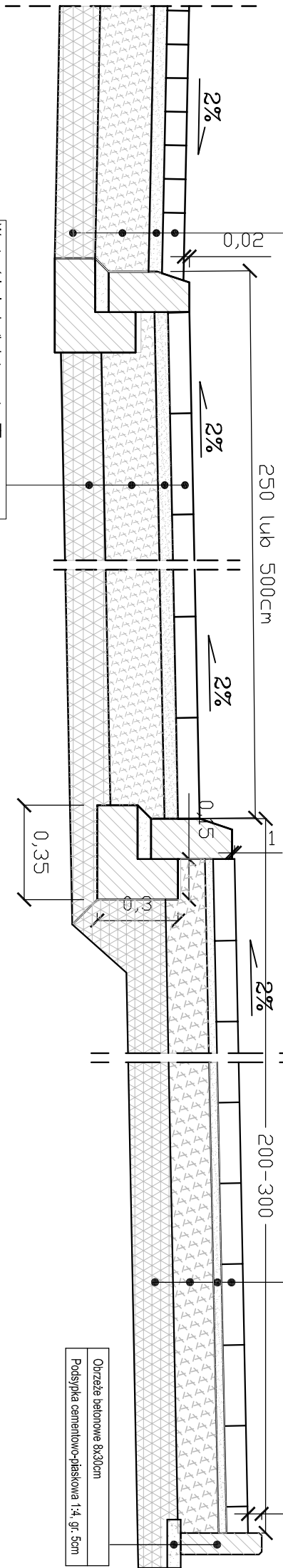


# KONSTRUKCJA NAWIERZCHNI DRÓG WEWNĘTRZNYCH

W-wa ścieralna; kostka betonowa typu T-I, kolor szary	gr. 8cm
W-wa podspłuki cementowo-piaskowej 1:4	gr. 3cm
Gr.S.M o uziarnieniu ciałym 0/31,5 (ze skały tle)	gr. 20cm
Grukt stabilizowany cementem Rm=2,5MPa	gr. 15cm
Podłóżę gruntowe	



## KONSTRUKCJA CHODNIKA

KONSTRUKCJA CHODNIKA	
Płyty betonowe 20x20cm, kolory szarego	gr. 6cm
Podstypka cementowo-piaskowa 1:4	gr. 3cm
K.S.M o uziębieniu dającym 0,315 (ze stędy Btej)	gr. 15 cm
Grunt skalkizowany cementem Rm=2,5MPa	gr. 15 cm
Podłoże granitowe	

Obrzeże betonowe 8x30cm
Podsyпка cementowo-piaskowa 1:4, gr. 5cm

<p><b>Objekt:</b> Projekt przebudowy budynku i budowli, budowa kojców dla psów służbowych oraz zniana sposobu użytkowania fragmentu wiatry na terenie siedziby Komendy Miejskiej Policji w Słupsku</p> <p>Słupsk, ul. 3 Maja 1, dz. nr 12/02, obr. 9</p>		
<p><b>Inwestor:</b></p> <p>KOMENDA WOJEWÓDZKA POLICJI W GDAŃSKU</p> <p>ul. Okopowa 15, 80-819 Gdańsk</p>		
<p><b>Rysunek:</b></p> <p><b>PRZEKROJE KONSTRUKCYJNE</b></p>	<p>Nr rysunku:</p> <p>D-2</p>	
<p><b>Faza:</b></p> <p><b>PROJEKT WYKONAWCZY</b></p>	<p>Data:</p> <p>11.2016</p>	
<p><b>Branża:</b></p> <p>drogowa</p>	<p>Skala:</p> <p>1:50</p>	
<p><b>Projektant:</b></p> <p>mgr inż. Marek Mąkosa</p> <p>upr. prog. nr POW0030/IPOOD/09</p>	<p>Podpis:</p>	
<p><b>Sprawdzający:</b></p> <p>mgr inż. Katarzyna Kościukiewicz</p> <p>upr. prog. nr POW0093/IPOOD/11</p>	<p>Podpis:</p>	
<p><b>Opracowanie:</b></p>	<p>Podpis:</p>	